

Kurzanleitung E-Learning für die Rolle der Lernenden

Anmelden

Personalnummer (8-stellig) / Anmeldename

Kennwort

Angemeldet bleiben ([Sicherheitsinformation](#))

Anmelden

[Kennwort vergessen?](#)

E-Learning

Anmeldung

Das E-Learning Portal ist über das Internet von überall aus erreichbar:

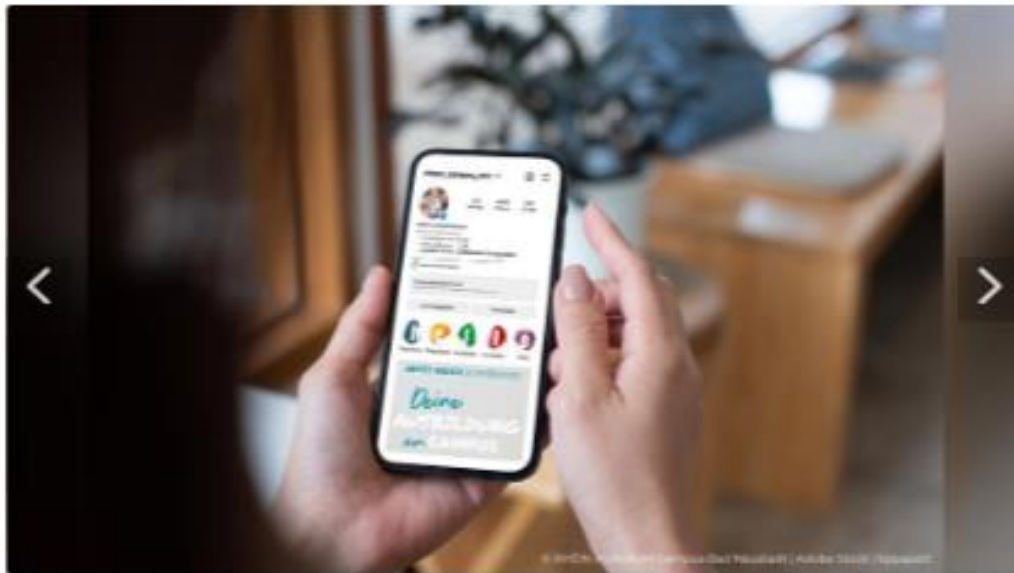
<https://imc-e-learning.rhoen-klinikum-ag.com>

und im Intranet verlinkt





BAD NEUSTADT TOP NEWS



Hallo Tina Fiedler

	e-Learning	Telefonverzeichnis
Speiseplan	roXtra	CRS
iMedOne Kurzdoku	Bildungsangebot	Hinweisgebersystem
Veranstaltungskalender	Notfallnummern	

Der Anmeldename besteht aus Ihrer **Personalnummer** und - wenn diese aus weniger als acht Ziffern besteht - entsprechend vielen vorangestellten Nullen. Bei einer 6-stelligen Personalnummer, müssen also zwei Nullen vorangestellt werden, bei einer 7-stelligen Personalnummer nur eine.

Bsp. Lautet Ihre Personalnummer 123456 ist Ihr Anmeldename 00123456

Anmelden

Personalnummer (8-stellig) / Anmeldename

Personalnummer (8-stellig)

Kennwort

Willkommen!

Angemeldet bleiben ([Sicherheitsinformation](#))

Anmelden

[Kennwort vergessen?](#)





Willkommen im E-Learning Portal des Campus Bad Neustadt




 = Suchfunktion

 = Nachrichten

 = Sprache

 = Rollen

 = Profil

Willkommen im E-Learning Portal des Campus Bad Neustadt



Im **Katalog** finden Sie Lernangebote, die Sie freiwillig absolvieren können.

In Ihrem **Profil** können Sie eine E-Mail Adresse hinterlegen, damit Sie

- **System-Benachrichtigungen** über Buchungen und Erinnerungen erhalten
- Ihr **Passwort selbst zurücksetzen** können

Alle **verpflichtenden Kurse** werden unterhalb des Startbildes angezeigt.



Verpflichtende Kurse



Arbeitssicherheit 2024

● Fällig am 31.12.2024. Kann gestartet werden

Deutsch  Gebucht  Online  Verpflichtend



← Portalseite

Arbeitssicherheit 2024

Online Gestartet Verpflichtend Fällig am 31.12.2024

Beschreibung Lehrplan

Info

Mehr lesen

Lehrplan



Bearbeiten Sie die Inhalte Online

oder melden Sie sich zu einem Präsenztermin an

Einige Kurse können online oder in Präsenz absolviert werden.



Alle einklappen

2 2



Bitte hier aufklappen



Lehplan

Bearbeiten Sie die Inhalte Online

⊙	Arbeitsschutz - Grundlagen		
⊙	Arbeitsschutz Grundlagen <small>textwert@text.de</small>		
⊙	Arbeitsschutz - Gefährstoffe		
⊙	Arbeitsschutz Gefährstoffe <small>textwert@text.de</small>		

oder melden Sie sich zu einem Präsenztermin an

Arbeitssicherheit Präsenztermin 2024		
Beginn	21.02.2024 11:45	
ende	21.02.2024 13:00	
ort	Haus 11 10441, Oberwiesenthal	
trainer	Andreas Kersch, 2189@text.de	
max. Plätze	100	
<input type="button" value="buchen"/>		
Arbeitssicherheit Präsenztermin 2024		
Beginn	21.02.2024 11:45	

Starten Sie hier mit den Online-Kursen ...

... oder melden Sie sich hier über die **Schaltfläche Buchen** für einen der Präsenztermine an

Wie hier im Beispiel, werden natürlich nur die Module als bearbeitet angezeigt, die Sie tatsächlich absolviert haben (grüner Haken).

Dass ein Kurs als **Bestanden** gilt, erkennen Sie am **Kursstatus** sowie am eingespielten **Zertifikat**.

The screenshot shows the course page for 'Arbeitssicherheit 2024'. At the top left, there is a navigation arrow and the text 'Lernstatus'. Below this, the course title 'Arbeitssicherheit 2024' is displayed. Underneath the title, there are three status indicators: 'Online' with a laptop icon, 'Bestanden' with a pulse icon (circled in red), and 'Verpflichtend' with a warning icon. Below the status indicators, there are two tabs: 'Beschreibung' and 'Lehrplan', with 'Lehrplan' being the active tab. On the right side, there is a button 'Zertifikat herunterladen' (circled in red) and a message 'Sie haben den Kurs beendet' with a background image of hands typing on a laptop. At the bottom right, there is a button 'Alle einklappen' and a page number '2/2' with a dropdown arrow. On the left side, there is a sidebar with 'Info' and 'Mehr lesen'. The main content area shows the 'Lehrplan' section with three items: 'Bearbeiten Sie die Inhalte Online' (with an empty green circle), 'oder melden Sie sich zu einem Präsenztermin an' (with a green circle containing a white checkmark), and a third item (with a grey circle containing a gear icon).

Lernstatus

Aktuell

Offene Buchungen

Empfohlen

Abgeschlossen

Storniert

Alle

Im Bereich **Lernstatus** erhalten Sie einen Gesamtüberblick Ihrer Lerntätigkeit.

Suchbegriff

Suche

Filter

6 Ergebnisse



Arbeitsschutz - Gefahrstoffe 2023 (Online-Kurs)

Campus

Beendet am 14.04.2023 10:49

Deutsch



Bestanden



Online-Kurs

Hier können Sie außerdem **Zertifikate** ansehen und ggf. herunterladen.



Anmelden

Personalnummer (8-stellig) / Anmeldename

Kennwort

Angemeldet bleiben ([Sicherheitsinformation](#))

Anmelden

[Kennwort vergessen?](#)

Passwort zurücksetzen

Wichtig:

Damit Sie Ihr Passwort zurücksetzen können, muss im **Profil eine E-Mail Adresse hinterlegt** sein.
(siehe folgende Seiten)

Kennwort zurücksetzen

Bitte geben Sie Ihre **8-stellige Personalnummer ein** (bei weniger Stellen bitte ggf. Nullen voranstellen), um weitere Anweisungen zum Zurücksetzen Ihres Kennwortes zu erhalten. Diese Funktion kann nur genutzt werden, wenn Sie zuvor in Ihrem Profil eine E-Mail Adresse eingetragen haben. Wenden Sie sich ansonsten bitte an Ihren lokalen Administrator oder an e-learning@rhoen-klinikum-ag.com

Ihre 8-stellige Personalnummer / Ihr Anmeldeame *

Kennwort anfordern



Mein Profil

Profil ändern

Person

Anrede

Vorname *

Nachname *

Bild



E-Mail



In Ihrem **Profil** können Sie eine **E-Mail Adresse hinterlegen**. Das kann eine dienstliche oder private E-Mail Adresse sein.

Diese E-Mail Adresse wird dazu verwendet, Ihr Passwort zurückzusetzen und Sie über Kursbuchungen und fällige Kurse zu informieren (*deaktivierbar*).

Kontakt E-Learning

Allgemeine Fragen

Tina Fiedler

Konzernbereich Personal und Tarif

T. 09771 65-12800

e-learning@rhoen-klinikum-ag.com

Admin-Team Campus:

Schulungsangebot:

Akademie@campus-nes.de

Nutzerverwaltung (Account , Rollen, PW):

AdminCampus.e-learning@rhoen-klinikum-ag.com

